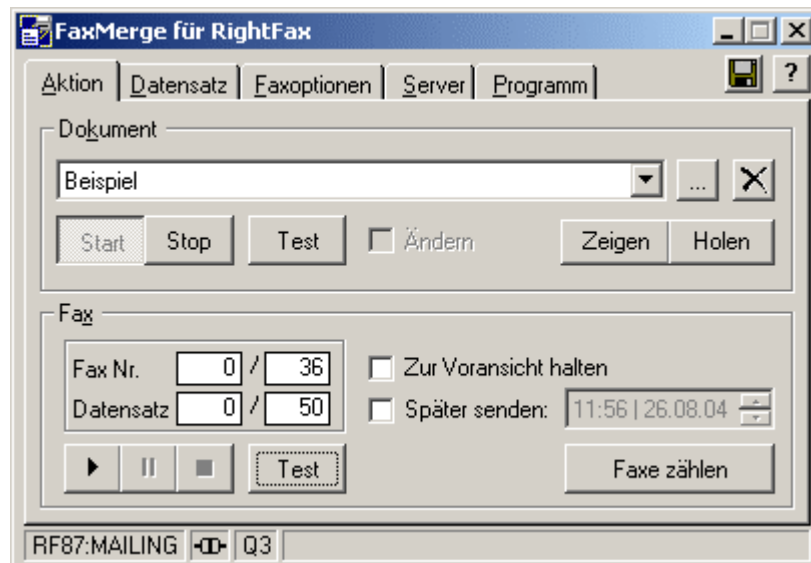


FaxMerge 3.1 – Serienbrief via RightFax senden



Programmfunktion

FaxMerge sendet Ihre Microsoft Word Serienbriefe als Fax via RightFax. Existierende Serienbriefe können ohne Modifikation verwendet werden.

Funktionen und Vorteile:

- Im Serienbrief sind keinerlei Anpassungen für Fax nötig.
- Flexible Zuordnung von Datenfeldern zu RightFax-Attributen erlaubt z.B. die Belegung von Kostenstellen und Kommentar und die Auswahl von Anhängen.
- Selektionsregeln ermöglichen die Filterung von Faxempfängern.
- Durch Auswahl eines RightFax-Ordners entfällt die manuelle Archivierung.
- Auch tausende Adressaten werden mit hoher Performance bearbeitet.
- Robuste Fehlerbehandlung erlaubt die Fortsetzung z.B. nach Netzwerkproblemen.

Kompatibilität

FaxMerge unterstützt:

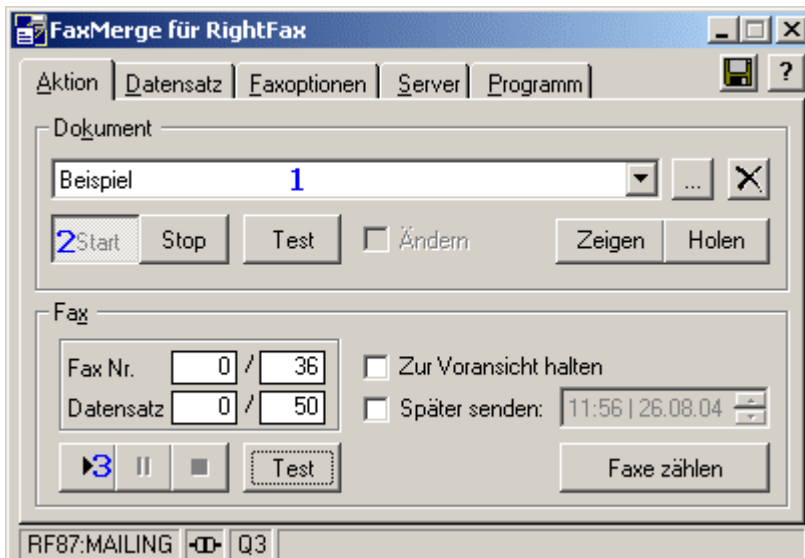
- RightFax ab Version 8.0
- Windows 2000, XP und 2003 (jeweils die Professional-Version)
- Office 2000, XP und 2003 mit allen für einen Serienbrief verwendbaren Datenquellen

Die Sprache von Programm und Hilfe ist umschaltbar zwischen Deutsch und Englisch, weitere Sprachen können bei Bedarf hinzugefügt werden.

Lizenzierung

FaxMerge wird zur Verwendung pro Faxserver lizenziert, die Anzahl der PCs ist frei. Auf Wunsch erhalten Sie eine voll funktionelle, zeitlich limitierte Demoversion zum Test.

Screen Shots



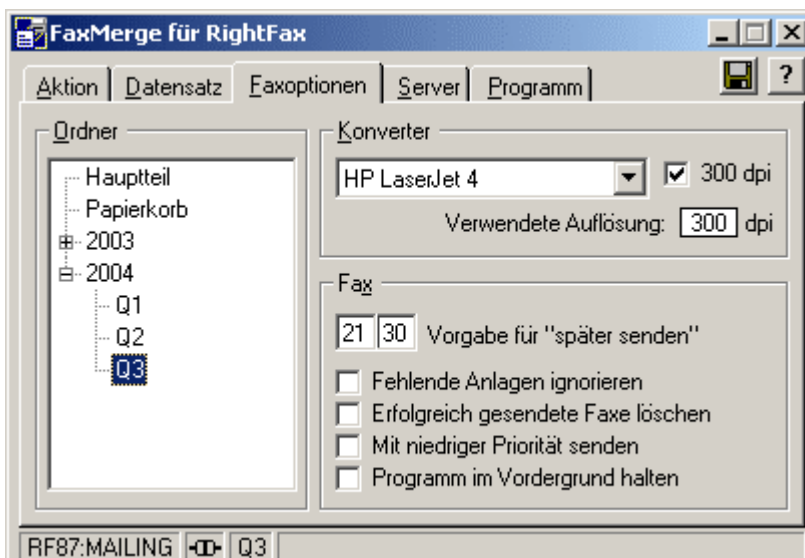
Nach erster Einrichtung sind meist nur diese Schritte nötig:

- 1 - Dokument wählen
- 2 - Dokument starten
- 3 - Serienfax starten



Flexible Zuordnung der Datensätze zu Faxinformationen.

Selektion ermöglicht z.B.:
Nur dann senden, wenn im Feld "FilterTag" der Wert "MO" enthalten ist.



Faxoptionen:

Wahl des Ordners zur Ablage des Serienfax

Zur Konvertierung verwendeter Druckertreiber

Entwicklung: Klaus Kynast ▪ Tel. +49 8105 774964-0 ▪ Fax -1 ▪ www.kkynast.de

Vertrieb: egsSoft GmbH ▪ Tel. +49 211 209965-0 ▪ Fax -65 ▪ www.egssoft.de